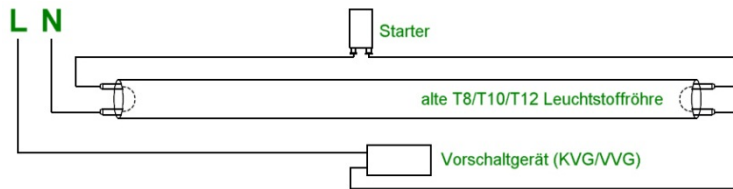


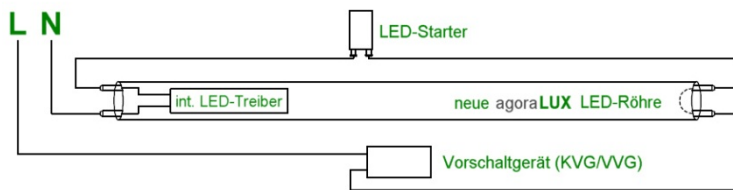


Installationsbeispiele und -Tipps für agoraLUX LED-Röhren

... bei Leuchte (Lampenhalter) mit KVG oder VVG (magnetischer Ballast, auch „Drossel“ genannt):

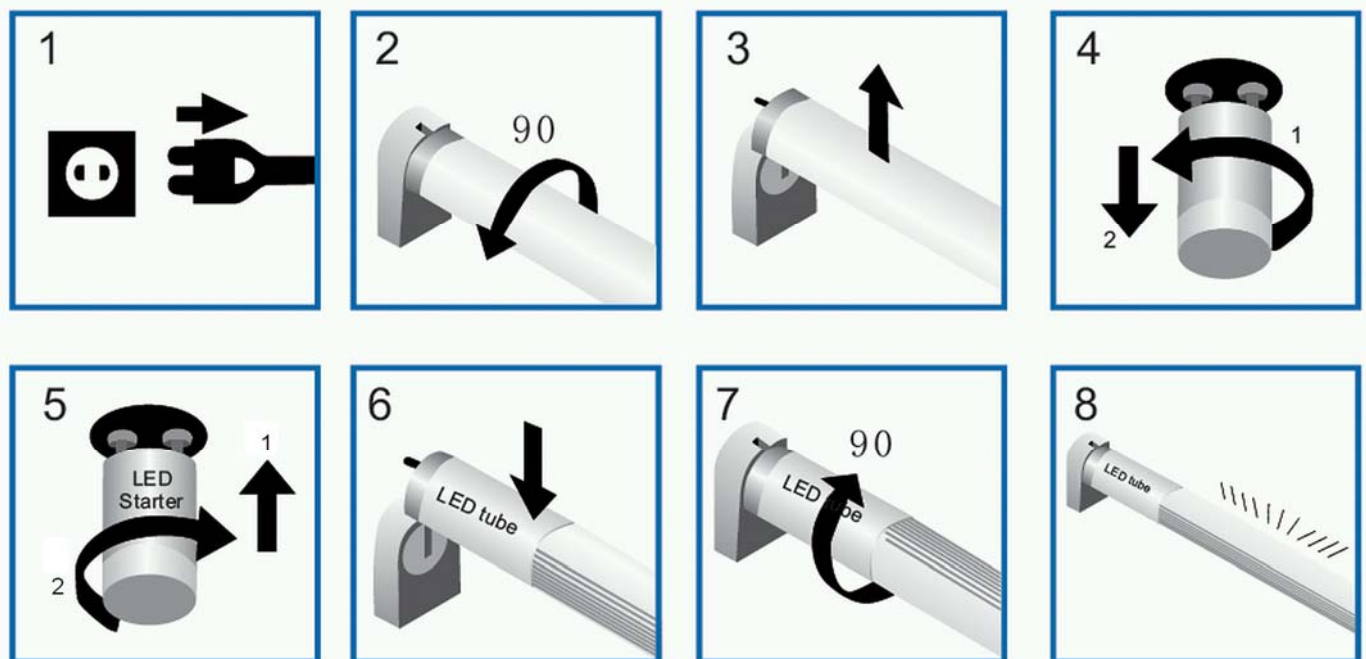


↓ **Einfach tauschen!**



- Strom für die Leuchte abstellen.
- Alte Leuchtstoffröhre entnehmen.
- **Vorsicht: Quecksilber! Nicht zerbrechen, die alte Röhre bitte in den Sondermüll entsorgen.**
- Alten Starter entfernen
- Neuen LED-Starter einsetzen.
(Dieser „brückt“ das Vorschaltgerät, da es nicht mehr benötigt wird.)
- Neue agoraLUX LED-Röhre einsetzen.
- Strom wieder einschalten – **FERTIG!**

Falls Kompensations-Kondensator in der Leuchte verbaut ist, muss dieser vor Einsetzen der LED-Röhre entfernt werden.



- 1.) Trennen Sie die Leuchte vom Stromnetz / Schalten Sie die Leuchte aus.
- 2.) Drehen Sie die alte Leuchtstoffröhre um 90 Grad.
- 3.) Entnehmen Sie die alte Leuchtstoffröhre.
Vorsicht: Quecksilber! Nicht zerbrechen, die alte Röhre bitte in den Sondermüll entsorgen.
- 4.) Entfernen Sie den vorhandenen Starter.
- 5.) Setzen Sie den LED Starter ein. (Dieser „brückt“ das Vorschaltgerät, da es nicht mehr benötigt wird)
- 6.) Setzen Sie die LED Röhre ein.
- 7.) Drehen Sie die Röhre in der Fassung um 90 Grad. Achten Sie beidseitig auf sicheren Sitz.
- 8.) Fertig. Sie können nun die Röhre an den drehbaren Endkappen (wenn vorh.) noch nach Ihren Wünschen ausrichten.



Nur für LED Röhren mit drehbaren Endkappen:

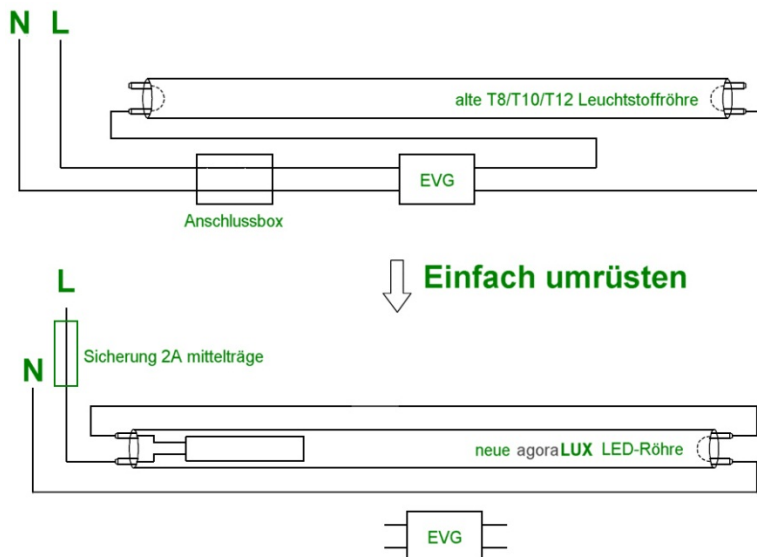
Achten Sie bei schwergängigen Lampenfassungen (G13) im Schritt 7 darauf, dass sich die Endkappen mitdrehen und einrasten, oder drehen Sie direkt an den Kappen. Nach der Montage können Sie die Röhre noch nach Ihren Wünschen mittels der drehbaren Endkappen ausrichten.

... bei Leuchte (Lampenhalter) mit elektronischem Vorschaltgerät (EVG)

- Strom für die Leuchte abstellen.
- Alte Leuchtstoffröhre entnehmen.

Vorsicht: Quecksilber! Nicht zerbrechen, die alte Röhre bitte in den Sondermüll entsorgen.

- Das EVG innerhalb der Leuchte abklemmen.
- Unter Einsatz einer Sicherung 2A mittelträge neu verdrahten.
- Typenschild der Leuchte ersetzen durch eines des umbauenden Fachbetriebs.
- Neue agoraLUX LED-Röhre einsetzen.
(Bei Serie BS kann die Röhre mittels der drehbaren Endkappen noch ausgerichtet werden)
- Strom wieder einschalten – **FERTIG!**



i Bitte beachten: Falls ein Kompensations-Kondensator in der vorhandenen Leuchte verbaut ist, muss dieser vor Einsetzen der LED-Röhre entfernt werden (gilt für alle Versionen).

Bei einigen Leuchten / Lampenhaltern mit abdichtender Überwurfrosette über den Fassungen kann es bauartbedingt zu Platzproblemen bei Röhren mit drehbaren Endkappen (größerer Durchmesser) kommen. Gleiches gilt auch bei LED Röhren mit leicht ovaler Bauform, bzw. mit Bewegungsmelder. Dies ist ggf. vorab zu prüfen. Verwenden Sie im Zweifelsfalle bei diesen Leuchten agoraLUX LED Röhren mit konstantem Durchmesser.

Unsere Röhren besitzen eine einseitige Sicherheits-Einspeisung, bitte achten Sie beim Einsetzen der Röhre in entsprechende Leuchten auf die korrekte Ausrichtung (AC Input).

Hinweis: Wir empfehlen bei Lampenhaltern mit EVG die Verwendung unserer EVG-kompatiblen LED-Röhren! Damit ist kein Eingriff in die Leuchte erforderlich.

...bei Leuchte (Lampenhalter) für LED-Röhren (ohne Vorschaltgerät), bzw. bei Einsatz von EVG-kompatiblen LED Röhren in Lampenhaltern mit EVG: Hier kann die Röhre direkt eingesetzt werden (ggf. vorher Kompatibilität testen).

HINWEIS: Alle in dieser Produktinformation genannten Anleitungen und Abbildungen sind ohne Gewähr. Für eine sachgemäße Installation ist der Kunde selbst verantwortlich. Irrtümer und Änderungen aufgrund technischer Weiterentwicklungen der Produkte bleiben vorbehalten.